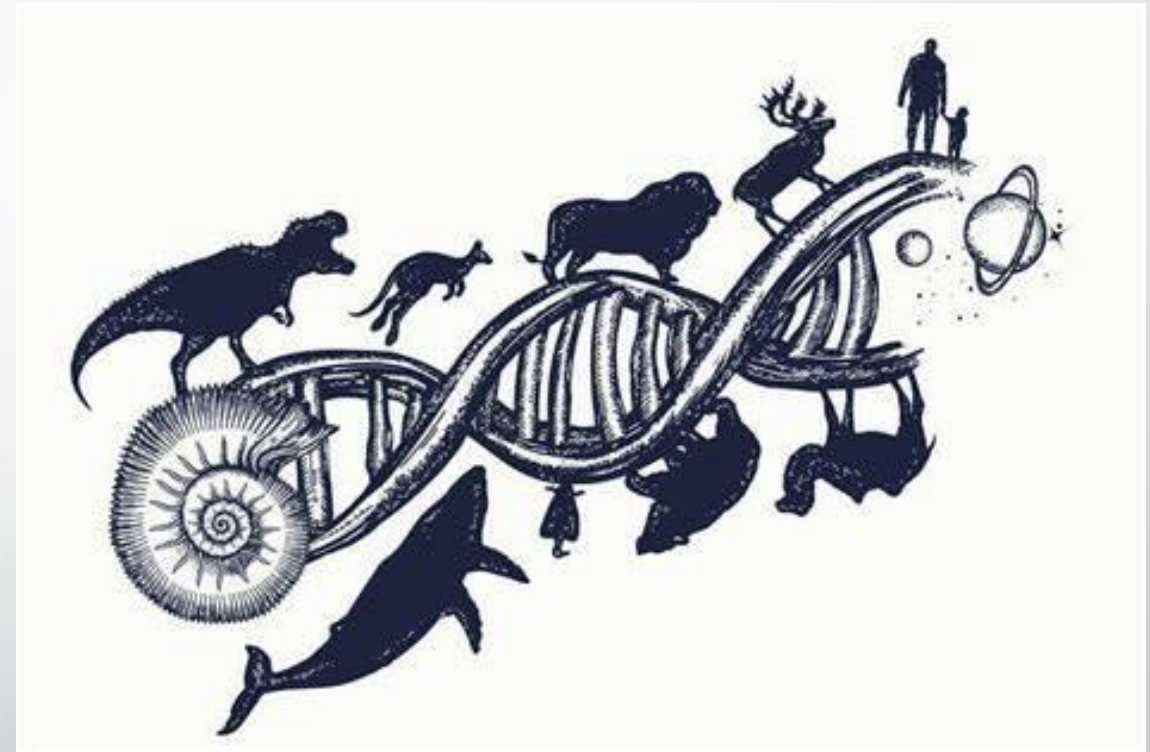


# Menningarlæra



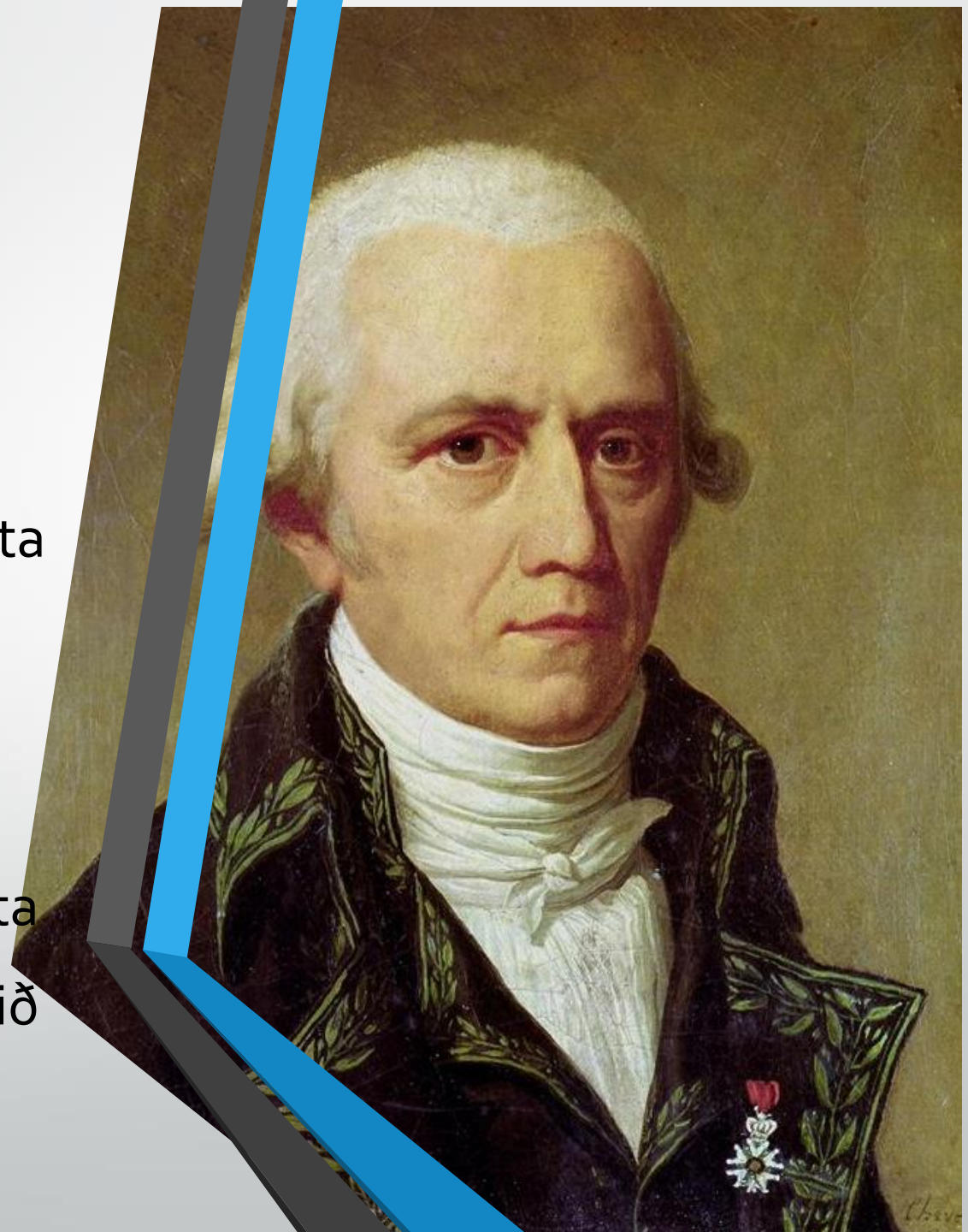
# Inngangur

- Allir átrúnaðir hava eina skapanarsøgu
- Filosofi/heimsspeki hevur altíð undrast á hvussu heimurin er vorðin sum hann er
- Lívið á jørðini er ment seinastu 3,5 milliardir ár
- Fyri 2 mia árum síðan vóru bara bakteriur á jørðini
- Fyri 600 mió árum síðan vóru mosar einastu plantur og øll dýr ryggleys



# Jean-Baptiste-Lamarck (1744-1829)

- Tann fyrsti ið skrivaði, at lívið allatíð broytist
- Stremban frá einum ættarliði til næsta
- Hálsurin á giraffi
- Um vit venja yvirarmar alt lívið? Fúa børnini so størri yvirarmar?
- Lívmenningin hjá Lamarch er avkrefta
- Ílegur (gen) og eggkykna/sáðkykna (ið IKKI broytist í lívinum)



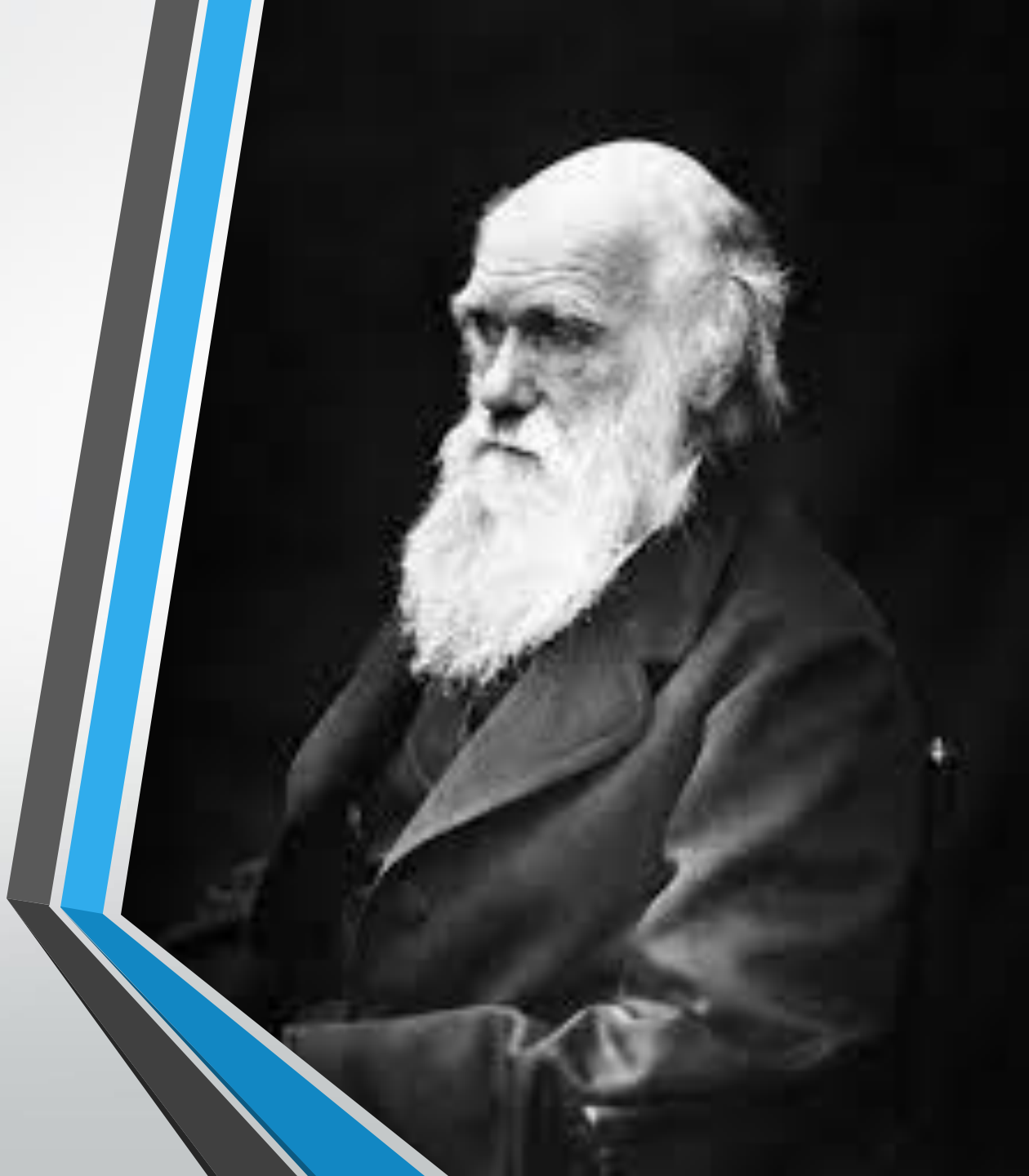
# Spontan genesa

- Lamarch og onnur : lív kom í av sær sjálvum
  - Maðkur kemur í kjöt av sær sjálvum
  - Hyggj kemur á gamalt breyð
- Louis Pasteur gjørdi spontana genesu og kom fram til hettar:
  - Spilla sum bakteria, hýggj og maðkur kemur aðrastaðni frá og ikki úr matinum sjálvum. Onki lív kemur í av sær sjálvum

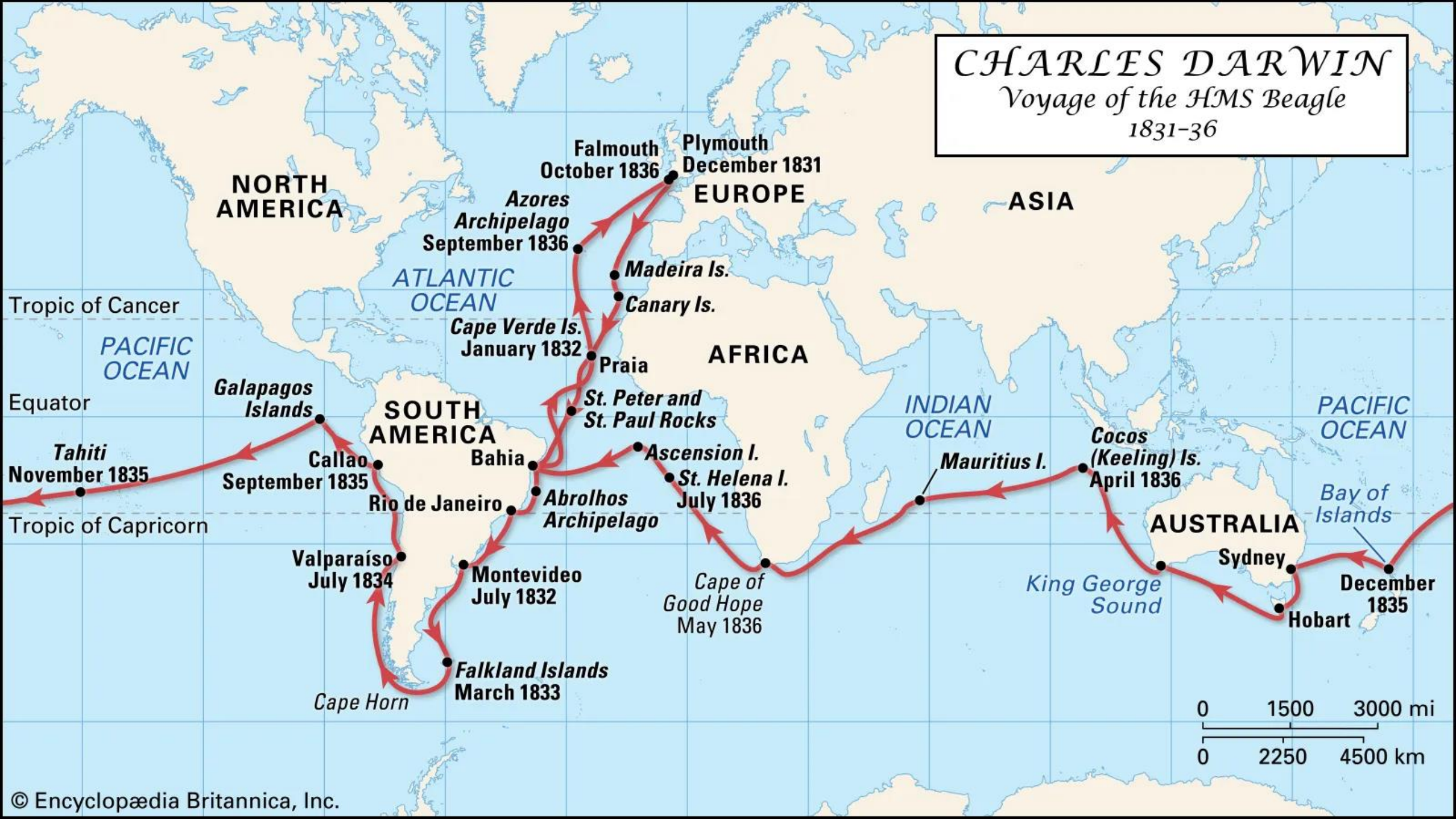


# Darwin (1809-1882) og menningarlæran

- Lamarch gjørdur til láturs - men banaði veg fyri onnur, sosum Darwin
- Origin of Species í 1859
- Natúrligt úrvæl
- Við skipinum Beagle sum náttúrufrøðiligur eygleiðari - úr Onglandi
- Granskaði djóralív og plantulív í Suðuramerika og á Galapagosoyggjunum
- Áhugi í jarðfrøði, og gjøgnumbrot tað tíðina



*CHARLES DARWIN*  
*Voyage of the HMS Beagle*  
1831-36





# Natúrligt úrval

- Darwin og Wallace funnu í hvør sínum lag og gjøgnum nógv ár fram til tað somu konklusión: Djórasløg broytast!!
- Ymiskleiki
- Kapping um føði, pláss og móguleika at nærast
- Deyði
- Yvirlivlisi (natúrligt úrval)
  - Filmur um reisuna hjá Darwin
  - <https://www.youtube.com/watch?v=XOiUZ3ycZwU>



# Teoriin hjá Lamarck

Original  
Short-necked  
ancestor



Keeps stretching  
neck to reach leaves  
higher up on tree



and stretching



and stretching  
until neck becomes  
progressively longer



# Natural Selection

1) Each species shows variation:



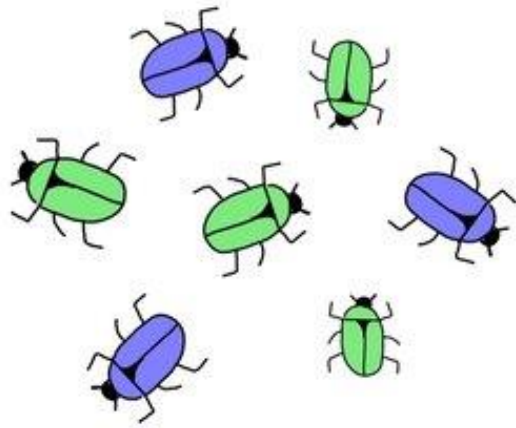
2) There is competition within each species for food, living space, water, mates etc.

3) The "better adapted" members of these species are more likely to survive – "Survival of the Fittest"

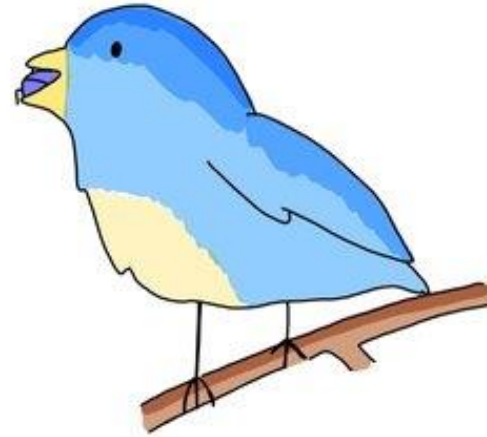


4) These survivors will pass on their better genes to their offspring who will also show this beneficial variation.

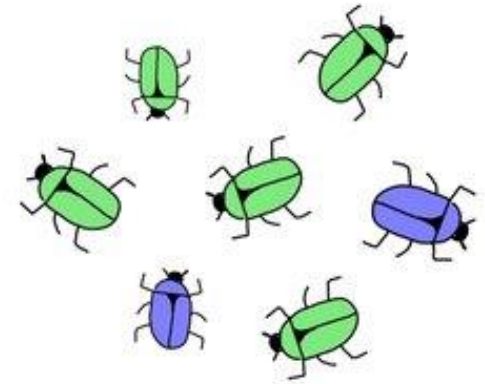
POPULATION 1



BEEILES SHOW VARIATION IN COAT COLOUR.  
GREEN BEEILES ARE BETTER CAMOUFLAGED SO  
ARE MORE LIKELY TO SURVIVE.

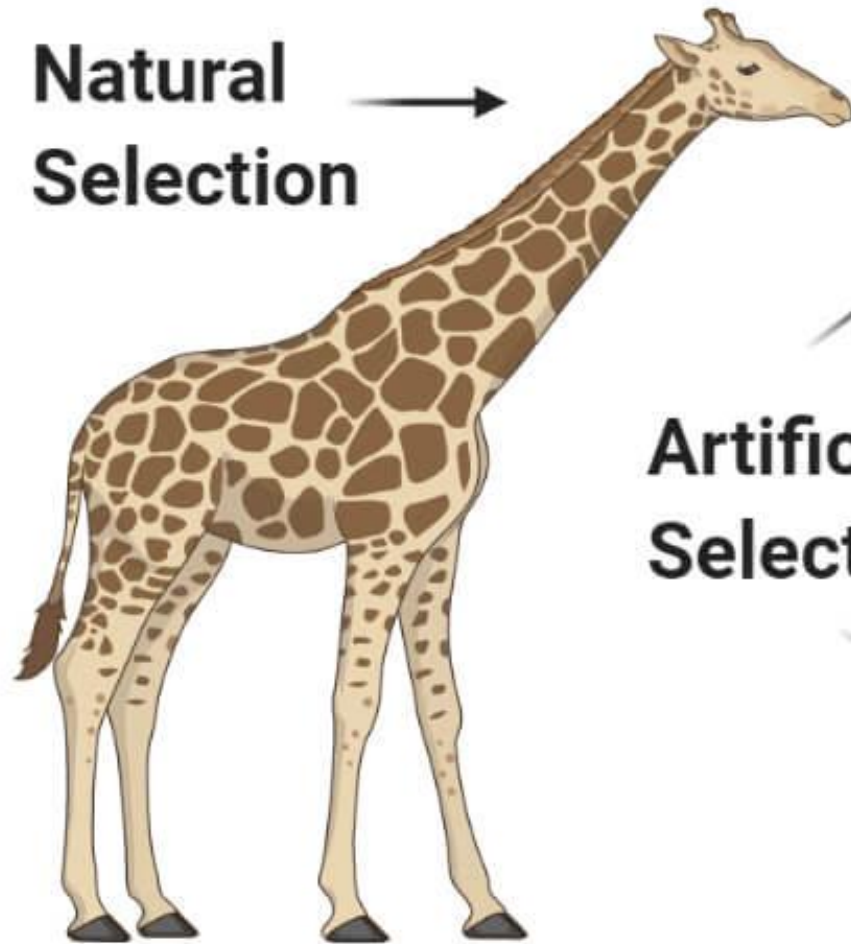


POPULATION 2



GREEN BEEILES ARE MORE LIKELY TO REPRODUCE AND PASS ON  
THEIR GREEN GENES ONTO THEIR OFFSPRING. OVER TIME THE  
PROPORTION OF GREEN BEEILES IN THE POPULATION INCREASES.

**Natural  
Selection**



**Artificial  
Selection**



# Natúrligt úrval í Føroyum

- Náðileyst stríð um føði í náttúruni
- Skúgvur eltir ritu í luftuni
- Ritan spyr matin til ungarnar upp av møði og kjógvin loftar spýggjuni - mettur
- Skúgvur eltur súlu, til hon missur sildina til ungarnar
- Skúgvín eltur fiskimása til hann møðist, setur seg á hann og druknar hann



# Samsætur

Samsæta, ílega

Allel, gen, kromosom...



# Vetrarliturin á haru



# Huldurnar í Dímum