

Uppgáva



Lýsing fyrri Givenchy sminku.

- Greiðið frá litunum í hesi lýsingini.
- Hvat munnu teir hava at ~~týða~~?

Witz

Symbol

Symbol er eitt tekin um ein týdning, sum í sjálvum sær ikki er eyðsæddur. Vit kunnu taka nøkur dømi um symbol. Til ber at nevna ta reyðu rósuna, sum kann merkja kærleiki, ella dúgvan, ið umboðar frið og frælsi.

Symbolir vera nógv nýtt innan bókmentir, filmar, tónleik o.s.fr. Eisini eru symbolir ~~at~~ at síggja í lýsingum.



Á hesi lýsingini hjá WWF síggja vit ein mann í svørtum, andlitið er fjalt, og hann heldur í einum líggja. Hetta er eitt viðurkent symbol av deyðanum, tí flest øll vita, at hetta er ein mynd av deyðanum.

Uppgáva



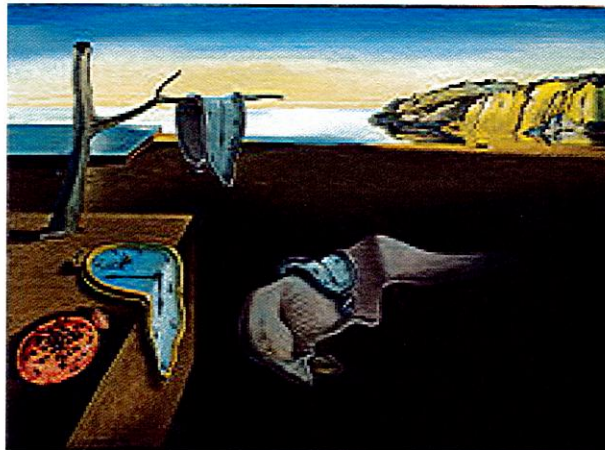
Lýsing fyri interflora.

- Finnið symbol og greiðið frá tí.

Surrealisma

Surrealistar taka ofta stöði í ástæðinum hjá Sigmundi Freud um dulvitið og tilvitið. Tískil gerast myndirnar oft sera dreymakendar, tí tá vit droyma, er það dulvitið, ið ræður.

Surrealisma snýr seg um, at okkurt heilt veruligt verður blandað saman á ein sera løgnan hátt, soleiðis at eingin samanhangur er millum tey, sostatt gerst myndin surrealistisk.



Ein av upphavsmonnunum innan surrealismu var Salvador Dalí. Hesin málningur er eitt av hansara verkum. Her ber væl til at síggja, hvussu Dalí ger nakað heilt veruligt til nakað surrealistiskt – nevnliga klokkurnar, ið eru smeltaðar.

Uppgáva



Hetta er ein lýsing hjá Volks Wagen, sum hevur fingið íblástur úr listini hjá Dalí.

- Greiðið frá surrealismuni í lýsingini.

Uppgávur

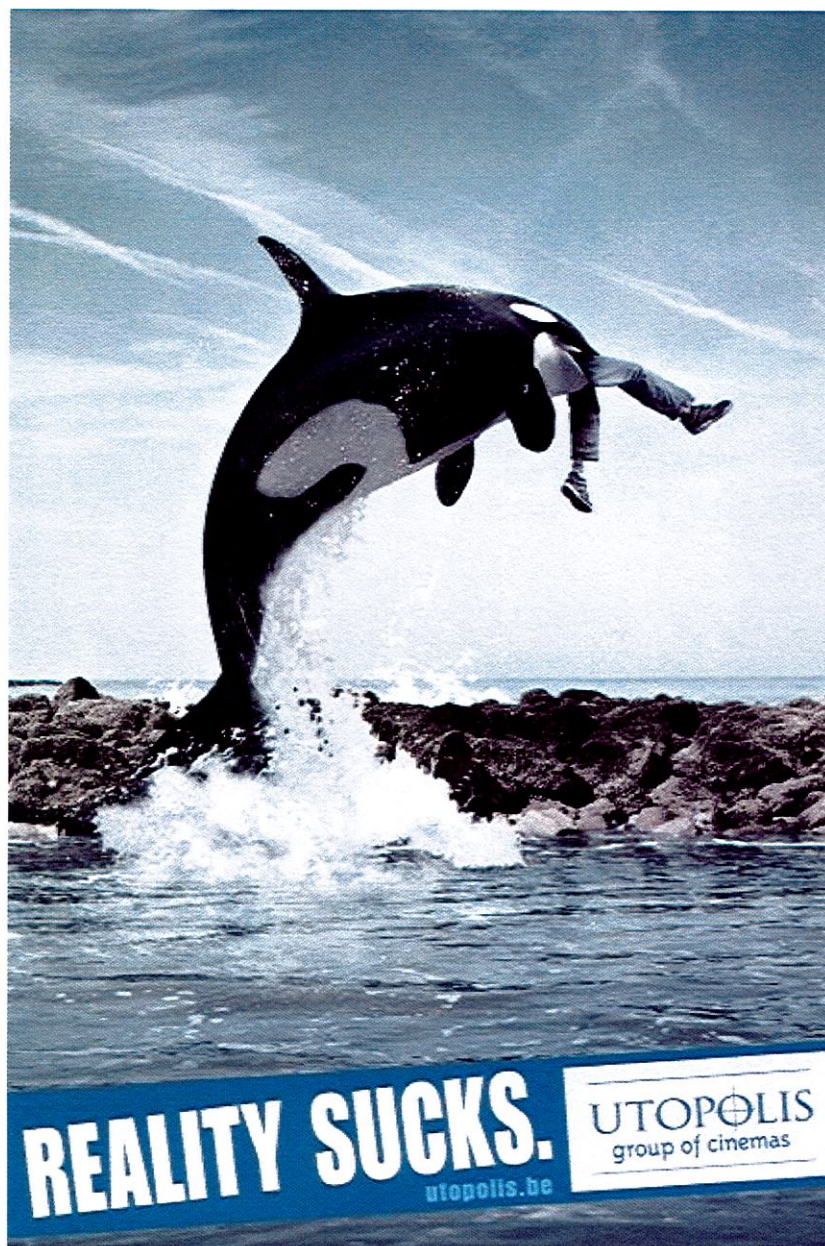
Pedigree



Perhaps it's time to turn to Pedigree light dog food.

- Hvat síggja tit á myndini?
- Hvat man søgan í myndini vera?
- Bygnaður? (Hvussu er myndin sett upp við linjum, framsýni, miðsýni og baksýni, hornalinja o.s.fr.?)
- Hvussu er huglagið?
- Hvørjir litir síggja tit á myndini, og hvat munnu teir umboða?
- Greiðið frá boðskapinum. Kemur hann greitt fram?

Utopolis



Reality sucks.

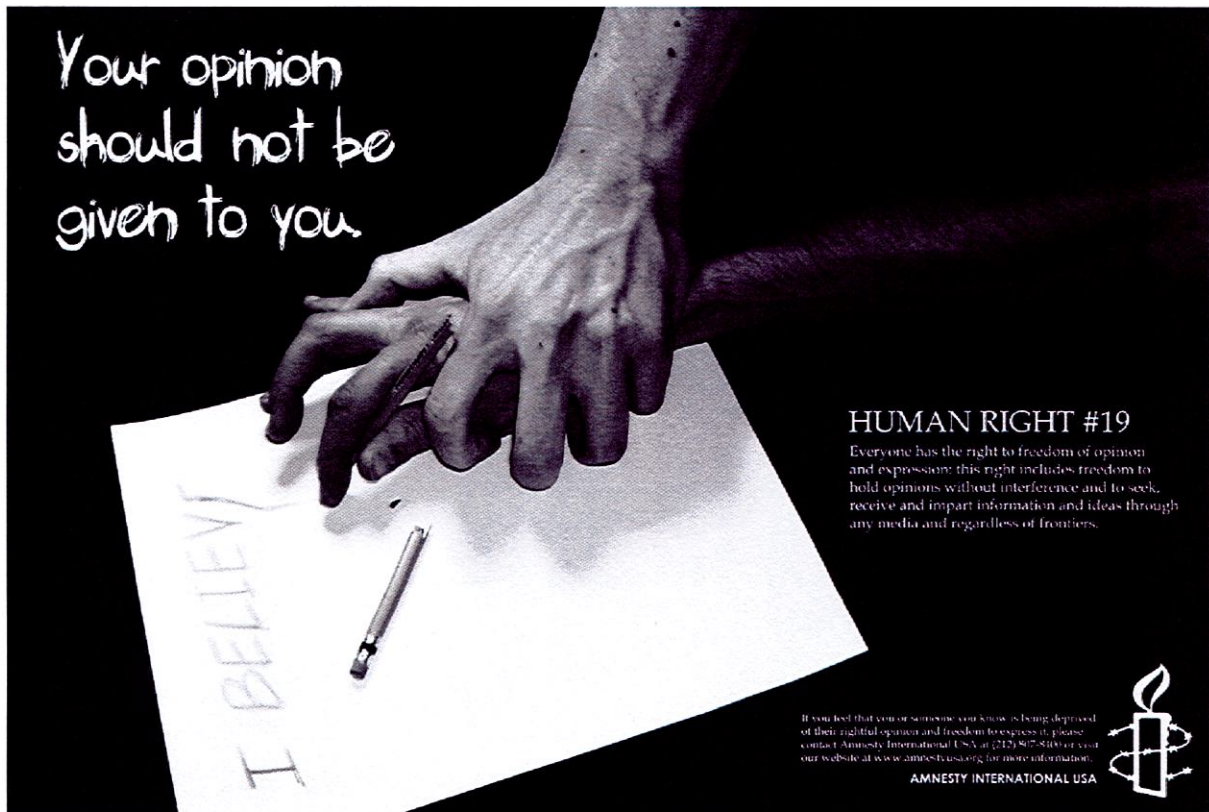
- Hvat síggja tit á myndini?
- Hvat mann søgan í myndini vera?
- Bygnaður? (Hvussu er myndin sett upp við linjum, framsýni, miðsýni og baksýni, hornalinja o.s.fr.?)
- Greiðið frá boðskapinum. Kemur hann greitt fram?
- Er lýsingin still, ella er hon livandi?
- Greiðið frá, um henda lýsingin er fangandi.



Fashion claims more victims than you think.

- Hvat er WWF? Greiðið frá um henda felagsskap.
- Hvat síggja tit á myndini?
- Bygnaður? (Hvussu er myndin sett upp við linjum, framsýni, miðsýni og baksýni, hornalinja o.s.fr.?)
- Hvørjir litir síggja tit á myndini, og hvat munnu teir umboða? Hví eru júst hesir litirnir valdir til hesa lýsingina?

Amnesty Human Rights:



Your opinion should not be given to you.

HUMAN RIGHT #19
Everyone has the right to freedom of opinion and expression; this right includes freedom to hold opinions without interference and to seek, receive and impart information and ideas through any media and regardless of frontiers.

If you feel that you or someone you know is being deprived of their right to opinion and freedom to express it, please contact Amnesty International USA at (212) 907-8100 or visit our website at www.amnestyusa.org for more information.

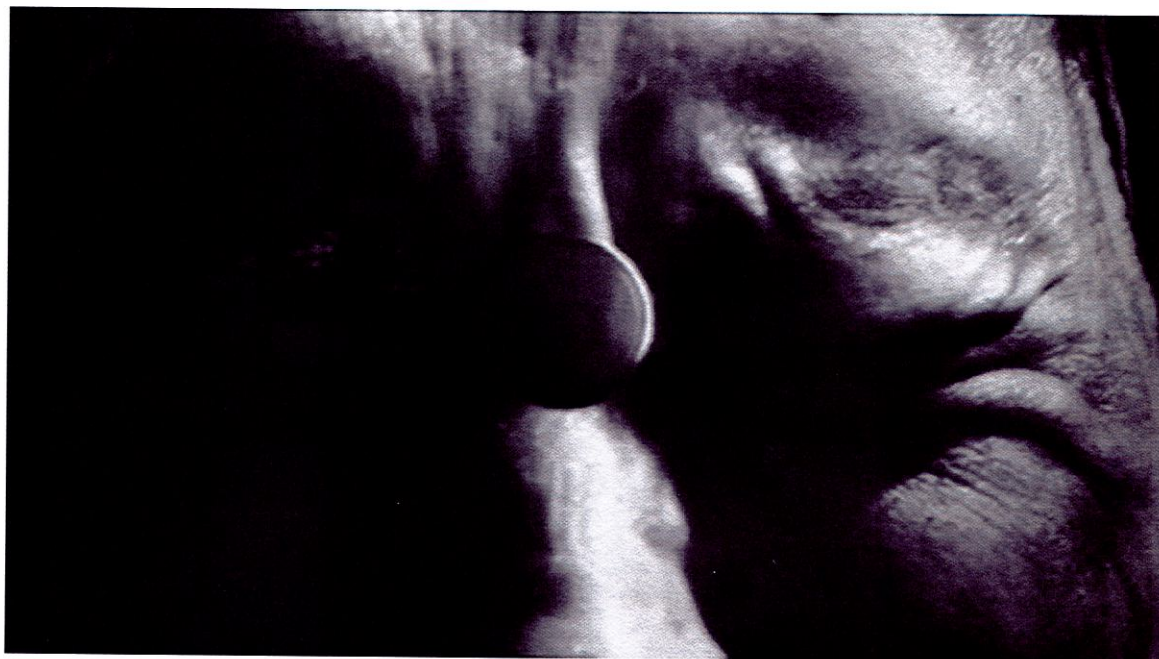
AMNESTY INTERNATIONAL USA

- Hvat síggja tit heilt ítökiliga á myndini?
- Hvør er sendari?
- Hvat vita tit um sendaran (Amnesty)?
- Hvussu er myndin bygt upp við fram, - mið- og baksýni?
- Hvørjar litir nýtir lýsingin?
- Hví halda tit, at júst hesir litirnir verða nýttir?
- Hvar raka tríbýttu linjurnar?
- Síggja tit nakrar tríhyrningar, ferhyrningar, rundingar ella annað?
- Hvør er boðskapurin við lýsingini?
- Hvussu meta tit, at samsvar er millum tekst og mynd?
- Hvønn málbólk vendir lýsingin sær til?
- Hvussu meta tit lýsiningina og hví?

Blind eye



- Hvat síggja tit heilt ítökiliga á myndini?
- Hvør er sendari og hvussu síggja tit tað?
- Hvussu er bygnaðurin á lýsingini havandi í huga fram – mið- og baksýni í huga?
- Raka triðýttu linjurnar nakað áhugavert?
- Hví er myndin so dimm, ja nærmast svørt og hvít?
- Eru nakrir tríhyrningar, ferhyrningar ella rundingar at síggja?
- Man tað vera av tilvild at gentan fremst hevur flættur?
- Hví gerast fólkiní kámarí og kámarí, ja nærmast ótýðilig?
- Halda tit, at nakað tekn/symbol er í myndini, t.d. av okkum menniskjum?
- Hvussu halda tit samsvarið er millum tekst og mynd, hví?
- Hvønn málbólík halda tit, lýsingin er ætlað til?
- Hvussu meta tit lýsingina og hví?



- Hvat síggja vit á myndini?
- Hvussu er myndin uppbygd (fram – mið- og baksýni)?
- Hvussu raka tríbýttu linjurnar?
- Hví munnu litirnir vera so dimmir?
- Eru nakrir “figurar” at síggja?
- Hví man maðurin blunda, hvat andlitsbrá hevur hann?
- Er nakað tekn (symbol) á myndini?
- Hvør man sendarin vera, og hvat vita tit um henda?
- Man ætlanin vera at raka nakran ávísan málbólík?
- Hvat halda tit um myndina og hví?

Amnesty Bones



- Hvat síggja vit á myndini?
- Hvør er sendari og hvat vita tit um henda?
- Á hvønn hátt er myndin uppbygd við fram – mið – og baksýni?
- Raka tríbýttu linjurnar nakað áhugavert?
- Myndin er svørt og hvít, hví?
- Hvussu er við "figurum"?
- Hví munnu skógvarnir vera so stórir fremst á myndini?
- Hvussu eru andlitsbráini?
- Hvørjum munnu tey hyggja at?
- Hvat spæla tey við?
- Eru nøkur symbol at síggja?
- Man sendarin hava nakran ávísan málbólkl í huga?
- Hvat halda tit um myndina og hví?

Amnesty Domestic violence



- Hvat síggja vit heilt ítökiliga á myndini?
- Hvør er sendari og hvat vita tit um ^{hann} henda?
- Uppbygnaður við linjum og sýni? ^{líti}
- Myndin er í litum. Hví eru júst hesir valdir? Hvat umboða ^{teir} hesir?
- Hví man teksturin vera í gulum ^{hann} kassum? - ^ø
- Eru nakrir figurar at síggja? ^{ad hús skap}
- Hvussu er andlisbráini á manninum og konuni?
- Hvussu er kropsmálið?
- Eru nøkur symbol?
- Hvussu samsvara tekstur og mynd?
- Er lýsingin roknað til ein ávísan málból?
- Hvat halda tit um myndina og hví?

United Colors Of Benetton Handcuffs



- Hvat síggja vit við fyrsta eygnabrá á myndini?
- Hvør er sendari og hvat er tykkara vitan um henda?
- Á hvønn hátt er myndin uppbygd við linjum og sýni?
- Hví munnu hesir litirnir vera valdir, hvat umboða teir?
- Eru nakrir figurar at síggja?
- Hvussu síggja hendurnar út, eru báðar góðar?
- Hví munnu hondjörn vera á myndini?
- Eru symbol at síggja?
- Hvussu við tekstinum? Samsvarar hann við lýsingina? Orðaspæl?
- Hvør man málbólkurin vera?
- Hvat halda tit um lýsingina og hví?

Benetton Breast Feeding



- Hvat er at síggja?
- Hvør er sendari og tykkara vitan?
- Hvussu er myndin uppbygd við linjum og sýni?
- Hvussu við litunum? Hví munnu hesir vera valdir, og hvat umboða teir?
- Eru nakrir figurar at síggja?
- Hví man mamman vera myrk og barnið hvítt?
- Man tað vera av tilvild, at vørumerkið er grønt?
- Er nakað symbol?
- Samsvarar logo við myndina?
- Hvønn málbólk man lýsingin vera ætlað til?
- Tykkara hugsan um lýsingina?

Bianco Footwear The Devil Inside



- Hvat er at síggja á myndini?
- Hvør er sendari og hvør er tykkara vitan um henda?
- Uppbygnaður við linjum og sýni?
- Myndin er nærmast svørt hvít, tó við einkultum undantaki, hví? *stokum*
- Hvat umboða hesir? *far*
- Er nakar figurur at síggja?
- Hvussu er andlitsbráið á kvinnuni?
- Hvussu er kropsmálið?
- Hvussu samsvara tekstur og mynd?
- Hvussu er við symbolum?
- Hvønn málbólk vendir sendarin sær til?
- Hvat halda tit um lýsingina og hví?



- Hvat síggja tit á myndini?
- Hvussu er bygnaðurin?
- Vísið hornalinju og figurar.
- Hvat halda tit um tekstin? Greiðið frá útsjónini á tekstinum og innihaldinum.
- Greiðið frá litunum.
- Hvussu eru kropsmálini og andlitsbráini?
- Hvør er boðskapurin?

Eurostar



- Hvat síggja tit á myndini?
- Greiðið frá litunum.
- Hvør er boðskapurin? Kemur hann greitt fram?
- Er samanhangur millum tekst og mynd?
- Hvussu er huglagið?
- Er lýsingin skemtilig, syrgilig, sarkastisk o.s.fr.? greiðið frá.



- Hvat síggja tit á myndini?
- Greiðið frá bygnaðinum.
- Hvørjir litir eru at síggja? Og hvat munnu teir umboða?
- Er samsvar millum tekst og mynd?
- Greiðið frá um felagsskapin WWF.
- Hvør er boðskapurin? Kemur hann greitt fram?
- Hvør er málbólkurin?

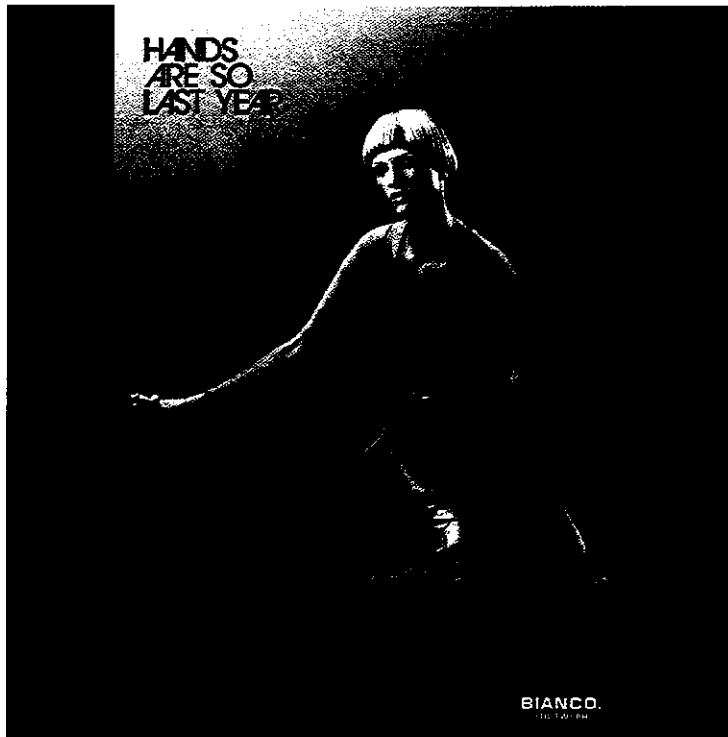


- Hvat síggja tit á myndini?
- Hvussu er lýsingin bygd upp?
- Hvørjir litir eru nýttir og hví júst hesir?
- Hvat umboðar filurin?
- Hvør er boðskapurin? Kemur hann geitt fram? Greiðið frá.
- Lýsið umhvørvið.
- Lýsið huglagið.
- Er samsvar millum tekst og mynd?



- Hvat síggja tit á myndini?
- Hvussu er myndin bygd upp?
- Lýsið umhvørvið?
- Hvørjir litir eru nýttir og hví?
- Hvør er boðskapurin? Kemur hann greitt fram?

Bianco



Hands are so last year:

- Hvat síggja tit á myndini?
- Hvussu er lýsingin bygd upp? (við hornalinjum, og við framsýni, miðsýni og baksýni)
- Hvørjir litir eru nýttir? Og hví munnu júst hesir litirnir vera brúktir?
- Hvat er lýsingin fyri?
- Er nakað øðrvísi at síggja í hesi lýsingini? Greiðið frá.
- Hvussu meta tit, at henda lýsingin virkar á hyggjaran?



In Afrika kommen die kinder nie zu spät zur schule, sondern überhaupt nicht.

- Hvat síggja tit á myndini?
- Hvussu er lýsingin bygd upp?
- Hvat sigur teksturin? Og hvat er boðskapurin/endamálið í tekstinum?
- Kemur boðskapurin greitt fram? Greiðið frá, hvat tit halda.
- Hvussu er andlitsútrykkið?
- Hvussu er huglagið?
- Hví er drongurin málaður svartur um andlitið? Hvørja ávirkan hevur hetta?
- Hvat er Unicef? Greiðið frá um hetta felagið. Tit kunnu leita tykkum upplýsingar á alnótini.

Pedigree



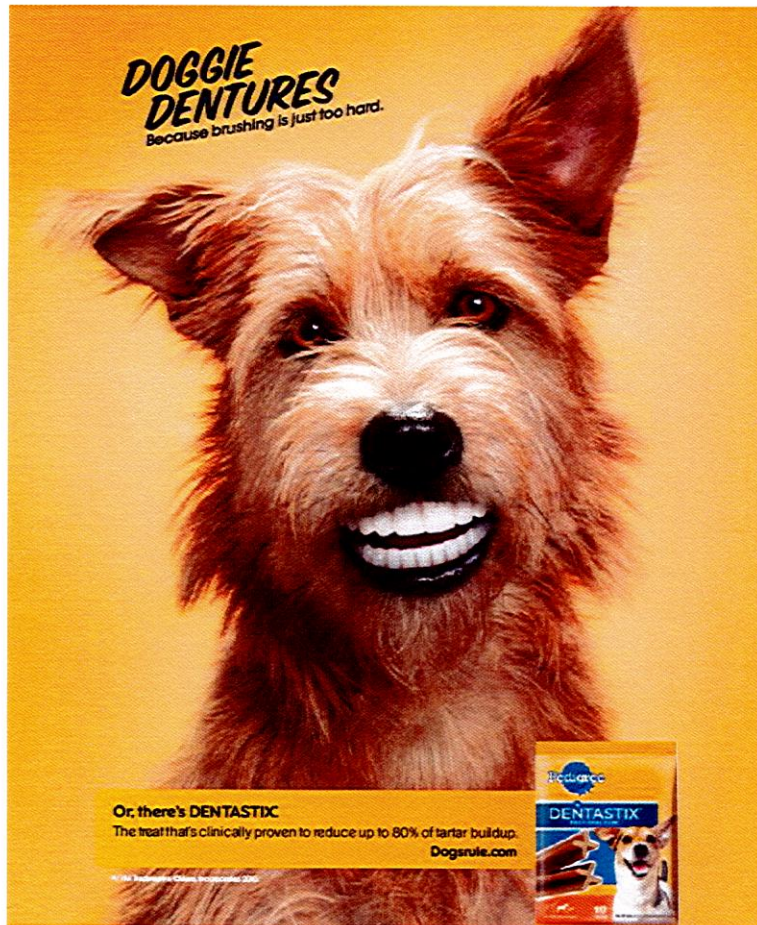
- Hvat síggja tit á myndini?
- Hvat er henda lýsingin fyri?
- Hvussu er lýsingin bygd upp?
- Hvussu er umhvørvið hjá hundinum? (flott, fátæksligt, skitið o.s.fr.)
- hvussu er kropsburðurin hjá hundinum?
- Er lýsingin syrgilig, skemtilig, ironisk ella okkurt tílíkt? Greiðið frá.
- Hvat skrivar hondin á myndini?
- Hvat er endamálið við lýsingini? Greiðið frá?



For strong dogs:

- Hvat síggja tit á myndini?
- Hvat er lýsingin fyri?
- Greiðið frá, hvat tit halda søgan í myndini kundi verið.
- Hvussu er lýsingin bygd upp?
- Hvørjir litir eru at síggja í lýsingini? Og hví munnu júst hesir litir verða brúktir?
- Hvør er boðskapurin í lýsingini? Kemur hann greitt fram? Greiðið frá.
- Er lýsingin syrgilig, skemtilig, ironisk ella okkurt tilíkt? Greiðið frá.

Pedigree



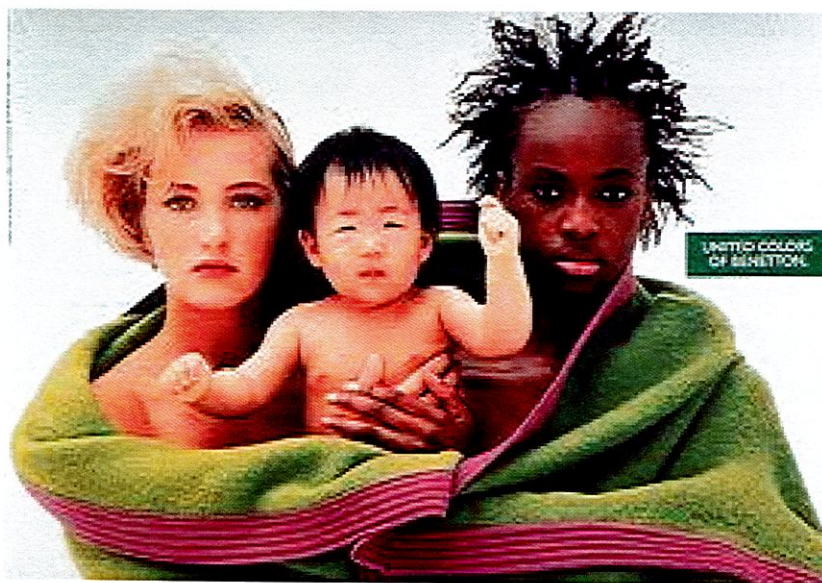
Doggie Dentures

- Hvat síggja tit á myndini?
- Hvørjir litir verða brúktir? Og hví munnu júst hesir litirnir verða brúktir?
- Hvussu er andlitsútrykkið á hundinum?
- Hvussu er huglagið?
- Er lýsingin syrgilig, skemtilig, ella okkurt tilíkt? Greiðið frá.
- Hvør er boðskapurin í lýsingini? Kemur hann greitt fram?
- Meta tit, at henda lýsingin hevur ta ávirkan á fólki, at tá tey síggja hana, vilja tey keypa vøruna? Greiðið frá.



- Hvat síggja tit á lýsingini?
- Hvat er Unicef. Greiðið frá hesum felagsskapi. Tit kunnu leita tykkum upplýsingar á alnótini.
- Hvørjir litir eru í myndini? Og hví eru júst hesir litir brúktir?
- Hvørja ávirkan hevur henda lýsingin á hyggjaran? Greiðið gjølla frá hesum.
- Hvussu halda tit, at hetta barnið hevur tað? Hvat mann tað hava upplivað o.s.fr.?
- Hvør er boðskapurin? Kemur hann greitt fram?

Benetton



- Hvat síggja tit á myndini?
- Hvat er lýsingin fyri?
- Hvørjir litir eru á myndini? Hví munnu júst hesir litir verða brúktir? Greiðið frá hesum.
- Hvat er eygnarivi í lýsingini? Greiðið frá.
- Hvat er eyðkenni við lýsingunum hjá Benetton? Greiðið frá hesum. Tit kunnu leita tykkum upplýsingar á alnótini.
- Setið lýsingina í samband við heitið "United Colors of Benetton".



- Hvat síggja tit á myndini?
- Hvussu er myndin bygd upp?
- Hvat er WWF? Greiðið frá hesum felagsskapi. Tit kunnu leita tykkum upplýsingar á alnótini.
- Intertekstualitetur?
- Hvussu er myndin at síggja til við fyrsta eygnabrá?
- Hvussu er myndin at síggja til, tá hugt verður nærri eftir henni?
- Greiðið frá litunum á myndini.
- Greiðið frá huglagnum.
- Greiðið frá boðskapinum.

Seat



- Hvat sært tú á myndini?
- Hvussu er myndin bygd upp?
- Finnið dýpdina.
- Hvørjir litir á myndini, og hví?
- Finnið symbol og greiðið frá teimum.
- Er nakað surrealistiskt at síggja í myndini?
- Hvør er málbólkurin?
- Hvør er boðskapurin? Kemur hann greitt fram? Greiðið frá.
- Er samanhangur millum tekst og mynd?

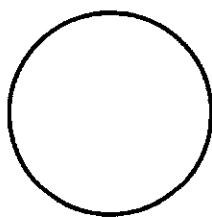
Myndagreiningarfrymil sum hjálp

Fyri at gera myndagreiningina lættari hava vit gjørt ein frymil, sum tit kunna nýta sum eina hjálp.

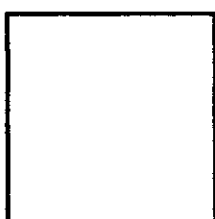
Myndagreiningarfrymil:

- Hvat er at síggja á myndini?
- Hvør er sendari?
- Hvussu er myndin bygd upp við fram – mið – og baksýni?
- Hvusu raka tríbýttu linjurnar?
- Er nøkur hornalinja og hvat rakar henda?
- Eru nakrir "figurar" at síggja? Hvat umboða hesir?
- Er nøkur dýpd í myndini?
- Sýnir myndin nakra rørslu?
- Eru mótsetningar?
- Hvørjir litir verða nýttir og hví?

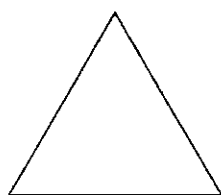
Littalva	
Blátt	Sannleiki, skynsemi, opinbering, vísdómur, loyaltet, trúfesti, stöðufesti, tukt, sakloysi, gott umdæmi, stórlyndi, varni, gudsótti, sjálvsskoðan, kuldi.
Reytt	Sólin, allir kríggsgudar, tað mannliga, ágrýtni, eldur, kongstign, kærleiki, gleði, veitslurómur, brennandi hugur, fagnaður, orka, ørskapur, kynslig øsing, heilsa, styrki, blóð, blóðtystur, vreiði, hevnd, líðing, mót, trúgv, stórlyndi, oyðimørk, vanlukka, endurnýggjan.
Gult	Margtýddur: tað ljósagula ella gylt gula merkir sólin, sólarljósið, skynsemi, hugskygni, trúgv og góðvild. Tað myrkagula merkir trúloysi, svik, øvund, ærusjúka, girnd, loynivirksemi, svik, trúloysi.
Grønt	Margtýddur: kann bæði merkja lív og deyði. Tann várgrøni liturin stendur fyri lív, og tann grágrøni liturin stendur fyri deyða. Ungdómur, vón, gleði ella broyting, okkurt, ið er forgeingiligt og øvund. Grønt er ein blandingur av gulum og bláum, so tað er tann gátuføri liturin, ið bindur tann kalda bláa litin hjá skynseminum við tann heita, kenslusama gula litin. Grønt kann merkja vón, lívsins endurnýggjan, endurreisn, várið, endurskapan, gleði, álit, náttúran, paradís, yvirflóð, ríkidæmi og frið. Av tí, at grønt er liturin á tí óbúgvnu fruktina, kann grønt eisini merkja manglandi royndir, óbúgvni, býttisskapur og góðtrúni.
Hvítt	Andaligur fullkomileiki, einfaldni, ljós, sól, luft, frágreiðing, reinleiki, sakloysi, siðsemi, heilagleiki, óskemmandi, frelsa, andaligur myndugleiki.
Svart	Frummyrkur, tað, ið ikki er ítøkiligt, einki, óndskapur, deyðans myrkur, vónloysi, oyðing, spill, sorg, gremjing, mannminikan, avnoktan, álvarsemi, bindindi, tíðin, tað harða, náðiloysi, tað skilaleysa. Viðhvørt verður svart knýtt saman við gandakynstur og trølldóm. Svart er tó ikki altíð neiligt. Tað kann merkja viljastyrki, yndi og makt.
Purpur-reytt	Kongatign, keisaraligt og prestaligt vald, dýrd, stoltleiki, sannleiki, rættvísi, at hava tamarhald á sær sjálvum.
Appilsingult	Eldslogar, eldur, ósakleysi.
Violet	Skynsemi, vitan, átrúnaðarlig andakt, gudsótti, hóvsemi, lítillættni, angur, sorg, afturhald, longsul eftir farnari tíð, gremjan, elli.
Grátt	Týning, oyðilegging, deyði.



Sirkulin – ímyndar nakað móðurligt, fjálgt og æviga ringrás



Ferhyrningur – ímyndar nakað faðirligt og myndugleika



Tríhyrningur – ímyndar stöðufesti og tréindina (vendir rættan veg)

Tríhyrningur – ímyndar óstöðufesti (vendir skeivan veg)



Pílurinn – ímyndar mátt, megi og manslyndi